



OPTIONS IMPRIMANTES

PF-7E

NOMENCLATURE

07-12-1998

PF-7E Pièces détachées

Table des matières

| | |
|--|---|
| PF-7E Entraînement papier (Fig.1)..... | 3 |
|--|---|

Introduction

Les figures qui suivent représentent l'assemblage de l'imprimante ou des options, par sous-ensembles.

Les informations suivantes sont indiquées après chaque pièce :

| | |
|-------------------|--|
| N° | N° de la pièce dans l'éclaté |
| Référence..... | Référence de la pièce |
| Description | Description de la pièce (en anglais) |

Seules les pièces en caractères GRAS peuvent être commandées.

Toutes les autres pièces sont mentionnées à titre indicatif et ne sont pas disponibles.

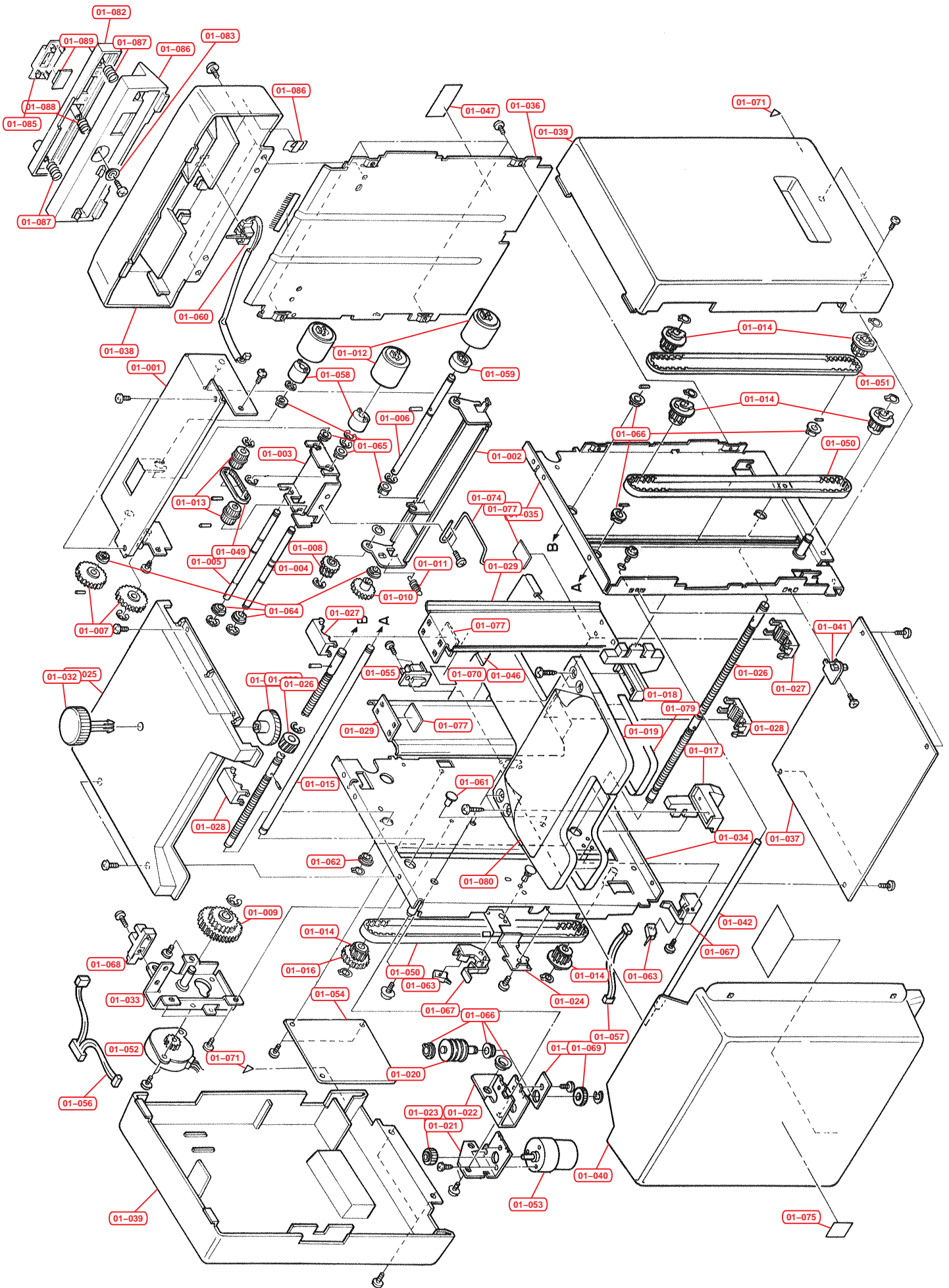


Fig.1 - PF-7E Entraînement papier

| N° | Référence | Description |
|---------------|-------------------|--------------------|
| 01-001 | PF-7E | Paper Feeder |
| 01-002 | MB884SL004 | FRAME FEED LOW |
| 01-003 | MB663SL004 | BKT PICK |
| 01-004 | MT766SN003 | SHAFT FEED PICK |
| 01-005 | MT766SN001 | SHAFT FEED UP |
| 01-006 | MT766SN002 | SHAFT FEED LOW |
| 01-007 | VG148DN012 | GEAR Z36 |
| 01-008 | VG028DN002 | GEAR Z15-Z19 |
| 01-009 | VG069DN001 | GEAR Z33-Z51 |
| 01-010 | VG133DN002 | GEAR Z26 |
| 01-011 | MW354LD002 | SPRING FEED |
| 01-012 | AMPF7A**03 | ROLLER ASSY |
| 01-013 | VG337DN002 | PULLEY P20-P21 |
| 01-014 | VG318DN001 | PULLEY XL14 |
| 01-015 | MT866SN015 | SHAFT ELEV |
| 01-016 | VG138DN018 | GEAR WHEEL H30 |
| 01-017 | VX665DN001 | GUIDE ELEVATOR R |
| 01-018 | VX665DN002 | GUIDE ELEVATOR L |
| 01-019 | MB882SW002 | TABLE PAPER |
| 01-020 | VG117DN001 | GEAR WORM |
| 01-021 | ML654SL002 | BKT DC MOTOR |
| 01-022 | MU654SL001 | BKT WORM |
| 01-023 | VG127DN031 | GEAR MOTOR |
| 01-024 | VL332SB002 | ACTUATER ELEVATOR |
| 01-025 | VB882SW002 | COVER TOP |
| 01-026 | MT866SN017 | SCREW GUIDE |
| 01-027 | VX422DN002 | NUT GUIDE R |
| 01-028 | VX422DN003 | NUT GUIDE L |
| 01-029 | MU864SL001 | GUIDE PAPER |
| 01-030 | VG127DN030 | GEAR H15-R |
| 01-031 | VG134DN001 | GEAR H30-R |
| 01-032 | VN653SW001 | KNOB SIZE |
| 01-033 | MX765SL011 | BKT MOTOR |
| 01-034 | AMPF7A**08 | FRAME R ASSY |
| 01-035 | AMPF7A**07 | FRAME L ASSY |
| 01-036 | MU882SN001 | STAY FRONT |
| 01-037 | MS887SL002 | PLATE BOTTOM |
| 01-038 | VB876SW007 | COVER FEED |
| 01-039 | VB886SW012 | COVER SIDE |
| 01-040 | VB887SS001 | COVER TRAY |
| 01-041 | VX332DN002 | PIVOT TRAY |
| 01-042 | MT866SN016 | SHAFT STAY F |
| 01-044 | VS442KC001 | SHEET GUIDE UP |
| 01-045 | VS442KC002 | SHEET GUIDE LOW |
| 01-046 | VS336RF004 | PAD CASSETTE |

| N° | Référence | Description |
|---------------|----------------------|------------------------|
| 01-047 | VVSPF7E**1 | LABEL SERIAL |
| 01-048 | MS336SL008 | PLATE WORM |
| 01-049 | VX190DB001 | BELT MXL60-3.2 |
| 01-050 | VX190DB002 | BELT XL250-037 |
| 01-051 | VX190DB004 | BELT XL230 |
| 01-052 | ZNT2400301*01 | MOTOR STEPPING |
| 01-053 | AYPF7A**07 | DC MOTOR ASSY |
| 01-054 | APRLGC2015AH | P.W BOARD ASSY |
| 01-055 | ACCNNA8GEA | CONN. CORD ASSY S00839 |
| 01-056 | ACCNNA9GEA | CONN. CORD ASSY S00840 |
| 01-057 | ACCNNB1GEA | CONN. CORD ASSY S00842 |
| 01-058 | AZPF7A**02 | BEARING FEED |
| 01-059 | AZPF7A**03 | TORQUE LIMITTER |
| 01-060 | NXOS573533*01 | PT. SENSOR |
| 01-061 | VX211NN019 | LOCKING CARD SPACER |
| 01-062 | MM176CJ003 | METAL BUSH KD |
| 01-063 | SM010235***01 | MICRO SWITCH |
| 01-064 | MM121CX001 | BUSH DRUM |
| 01-065 | VM176DN009 | BEARING |
| 01-066 | VM122DB003 | BUSH POM |
| 01-067 | VX532DN001 | BKT SENSOR BOTTLE |
| 01-068 | NXGP1A05HR*01 | PHOTO SENSOR |
| 01-069 | VG137DB024 | GEAR CLUTCH Z22 |
| 01-070 | VVL431WN13 | PAPER LIMIT LABEL |
| 01-071 | VVL111WN02 | LEVER LABEL |
| 01-072 | VS824XF001 | DISCHARGER FEED |
| 01-073 | VVL665WN01 | LABEL HAND CAUTION |
| 01-074 | MW802LD002 | ACTUATOR TRAY |
| 01-075 | VVL221AC02 | SEAL TRAY |
| 01-076 | MP122LD002 | PLATE TRAY |
| 01-077 | VS436SF001 | ADAPTER UNIT |
| 01-078 | VS516SN002 | SPACER PAD |
| 01-079 | VU411RB001 | COVER TABLE |
| 01-080 | VVL865WN01 | LABEL ADJUST |
| 01-081 | VX865SW003 | COVER FEED II |
| 01-082 | VX844SW001 | GUIDE CONNECTOR |
| 01-083 | VM176SW001 | STOPCONE |
| 01-084 | MW376LD002 | SPRING DRUM |
| 01-085 | NSP0008549 | HOLDER CONNECTOR |
| 01-086 | MX321SM001 | CORD KEEP |
| 01-087 | MW466LD001 | SPRING CONNECTOR L |
| 01-088 | MW166LD009 | SPRING CONNECTOR R |
| 01-089 | AAPRIFC1013AH | P.W BOARD ASSY KP-531 |