



**OPTIONS IMPRIMANTES**

**PF-9**

# **NOMENCLATURE**

**04-12-1998**

# PF-9 Pièces détachées

## Table des matières

Vue d'ensemble (Fig.1) .....	3
------------------------------	---

## Introduction

Les figures qui suivent représentent l'assemblage de l'imprimante ou des options, par sous-ensembles.

Les informations suivantes sont indiquées après chaque pièce :

N° .....	N° de la pièce dans l'éclaté
Référence.....	Référence de la pièce
Description .....	Description de la pièce ( en anglais )

Seules les pièces en caractères GRAS peuvent être commandées.

Toutes les autres pièces sont mentionnées à titre indicatif et ne sont pas disponibles.

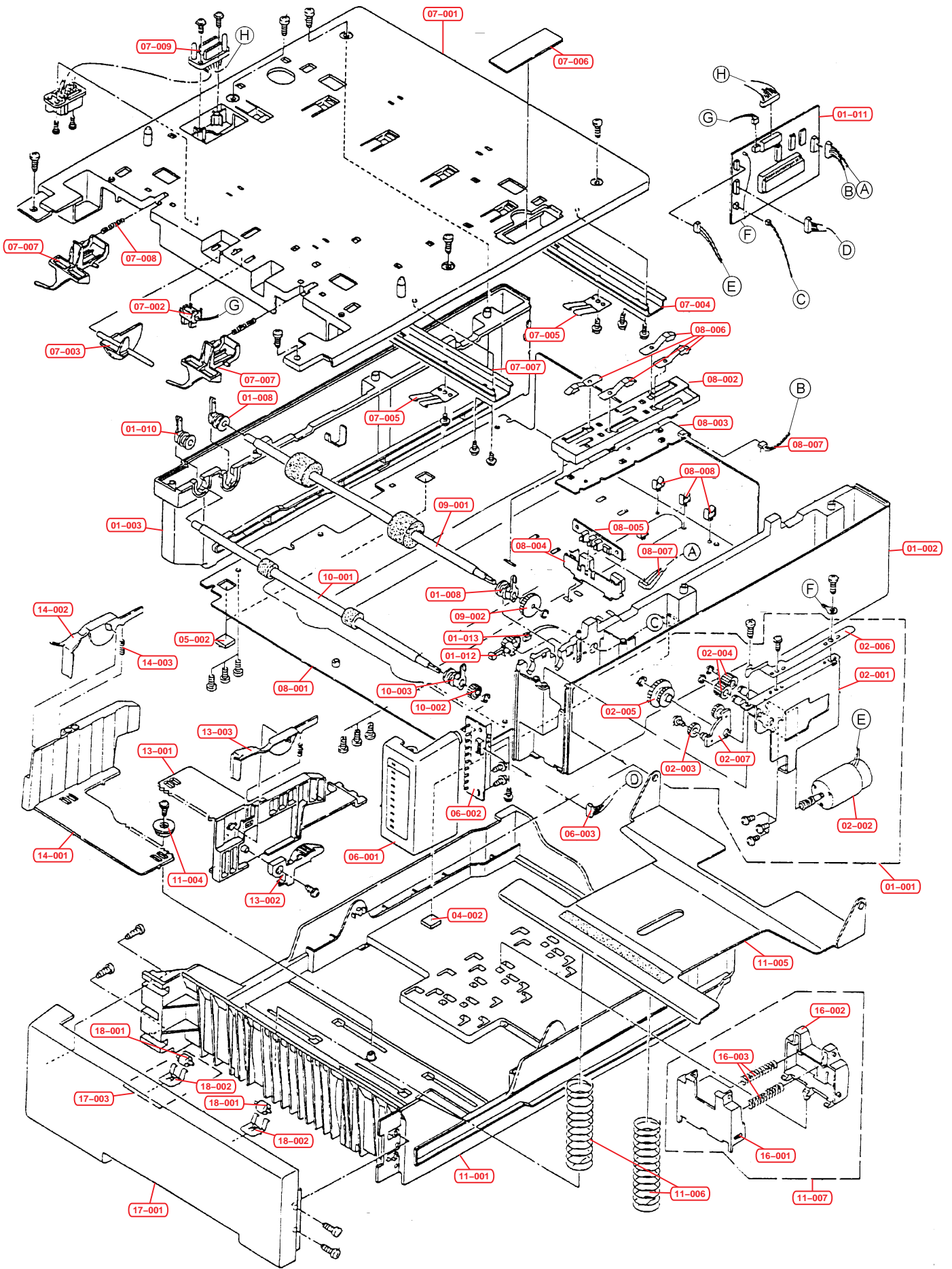


Fig.1 - Vue d'ensemble

N°	Référence	Description
<b>01-001</b>	<b>NSP0009737</b>	<b>BRACKET DRIVE ASSY</b>
01-002	NSP0009738	FRAME RIGHT ASSY
01-003	NSP0009739	FRAME LEFT ASSY
01-008	NSP0009745	BUSHING
01-010	NSP0009745	BUSHING
<b>01-011</b>	<b>NSP0009746</b>	<b>PWB CONTROL</b>
01-012	NSP0009747	SENSOR PA-5
01-013	NSP0009748	CONN. CORD ASSY
02-001	NSP0009749	BRACKET DRIVE
02-002	NSP0009750	MOTOR ASSY
02-003	NSP0009752	GEAR JOINT Z15
02-004	NSP0009753	GEAR IDLE Z15
02-005	NSP0009754	GEAR Z25-Z40
02-006	NSP0009755	PLATE EARTH
02-007	NSP0009751	PLATE ARM ASSY
04-002	NSP0009759	FOOT
05-002	NSP0009759	FOOT
06-001	NSP0009761	COVER PANEL ASSY
06-002	NSP0009762	PWB PANEL
06-003	NSP0009763	CONN. CORD ASSY
07-001	NSP0009766	COVER TOP
<b>07-002</b>	<b>NSP0009767</b>	<b>PE SENSOR ASSY</b>
07-003	NSP0009768	ACTVATOR SENSOR
07-004	NSP0009769	CHANNEL REAM
07-005	NSP0009770	PLATE EARTH
07-006	NSP0009771	SHEET COVER
07-007	NSP0009772	GUIDE PLATE
07-008	NSP0009773	SPRING GUIDE PAPER
<b>07-009</b>	<b>NSP0009774</b>	<b>CONNECTER ASSY</b>
08-001	NSP0009776	PLATE BASE
08-002	NSP0009777	COVER SENSOR REAR
<b>08-003</b>	<b>NSP0009778</b>	<b>PWB SENSOR REAR</b>
08-004	NSP0009779	COVER SENSOR WIDE
08-005	NSP0009780	PWB SENSOR WIDE
08-006	NSP0009781	SPRING ACTUATER
08-007	NSP0009782	CONN. CORD ASSY
08-008	NSP0009783	NYLON CLAMP
<b>09-001</b>	<b>NSP0009784</b>	<b>ROLL FEED</b>
09-002	NSP0009785	GEAR FEED Z30
<b>10-001</b>	<b>NSP0009786</b>	<b>ROLL DRIVE</b>
10-002	NSP0009787	GEAR DRIVE Z15
10-003	NSP0009745	BUSHING
11-001	NSP0009788	BASE CASSETTE ASSY
11-004	NSP0009791	GEAR PINION Z16
11-005	NSP0009792	PLATE BOTTOM ASSY

<b>N°</b>	<b>Référence</b>	<b>Description</b>
11-006	NSP0009793	SPRING CASSETTE
11-007	NSP0009794	BACK END ASSY
13-001	NSP0009800	GUIDE PAPER R
13-002	NSP0009801	LEVEL LOCK
13-003	NSP0009802	NAIL R
14-001	NSP0009804	GUIDE PANEL L
14-002	NSP0009805	NAIL L
14-003	NSP0009803	SPRING NAIL
16-001	NSP0009808	BACK END F
16-002	NSP0009809	BACK END R
16-003	NSP0009810	SPRING PRESS
17-001	NSP0009811	COVER FRONT
17-003	NSP0009813	ROLL PINCH ASSY
18-001	NSP0009814	ROLL PINCH
18-002	NSP0009815	SPRING ROLL PINCH